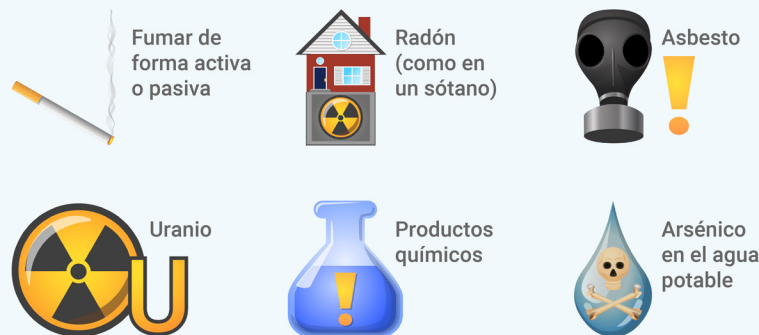


¿QUÉ ES EL CÁNCER DE PULMÓN DE CÉLULAS NO PEQUEÑAS? (NSCLC, por sus siglas en inglés)

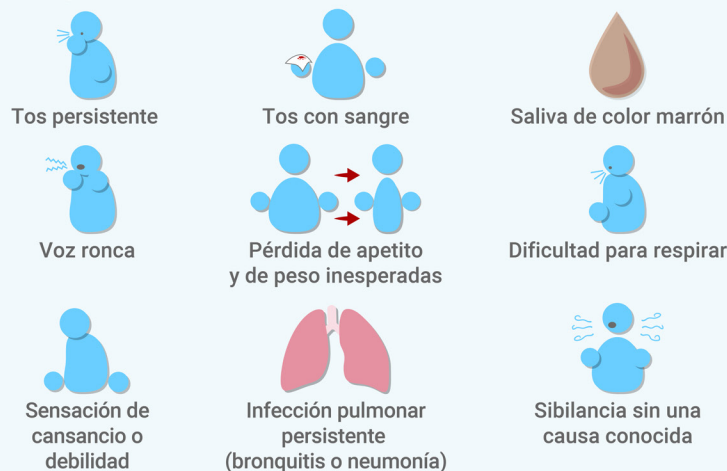
El cáncer de pulmón de células no pequeñas es el **TIPO MÁS COMÚN** de cáncer de pulmón.



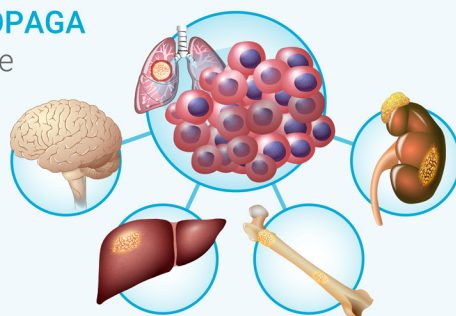
Limite la exposición a estos **FACTORES DE RIESGO**:



Los síntomas del cáncer de pulmón de células no pequeñas **NO SON ESPECÍFICOS** y es más probable que la causa de los síntomas no sea el cáncer. Los posibles síntomas son:



El cáncer que se **PROPAGA** a otro sitio u órgano se llama **METÁSTASIS**.



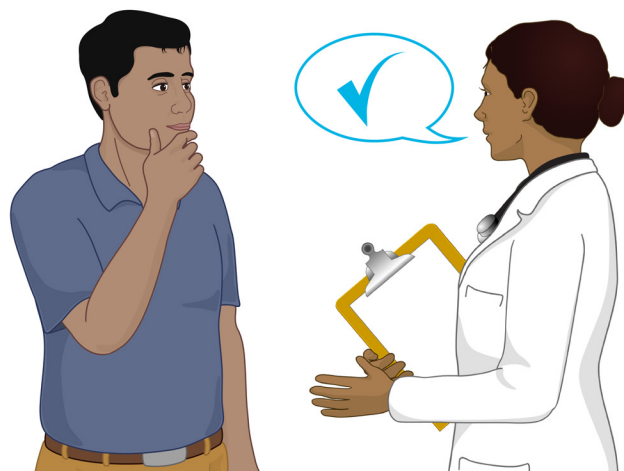
Síntomas de que el **cáncer de pulmón de células no pequeñas se ha propagado**:



CINCO MODOS BÁSICOS para **tratar el cáncer de pulmón de células no pequeñas** son:



Hable **con su médico** sobre las **OPCIONES DE TRATAMIENTO** y **elaboren juntos un plan**.



Para más información sobre el cáncer de pulmón, visite: **UstedYCancerDePulmon.com**

Creado por A Breath of Hope Lung Foundation y Mechanisms in Medicine Inc.