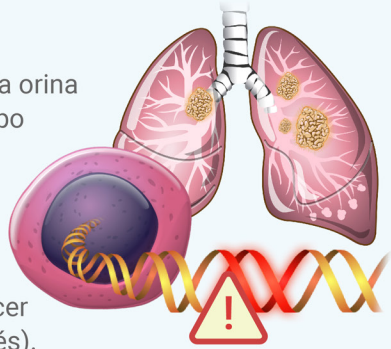


## ¿Qué es un biomarcador?

Un **biomarcador** es una sustancia que se encuentra en la sangre, la orina o los tejidos corporales. En el caso del cáncer, es algo que el cuerpo produce como respuesta a la enfermedad.

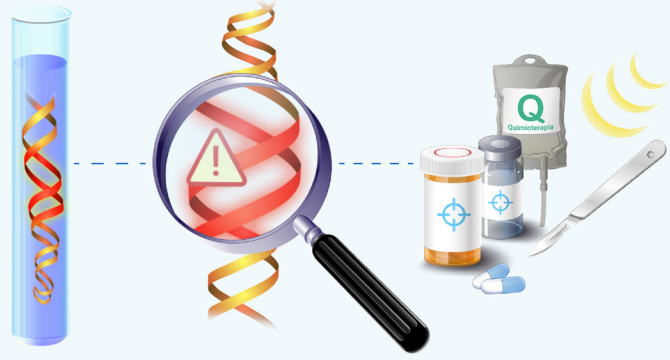
## ¿Qué son las pruebas de biomarcadores?

Las **pruebas de biomarcadores** muestran las mutaciones específicas que impulsan el crecimiento y la propagación del cáncer de pulmón de células no pequeñas (NSCLC, por sus siglas en inglés). También pueden mostrar cambios en el nivel de una proteína llamada PD-L1.



El NSCLC tiene más de **20** mutaciones genéticas conocidas

- EGFR
- ALK
- KRAS
- ROS1
- cMET
- RET
- NTRK
- BRAF V600E



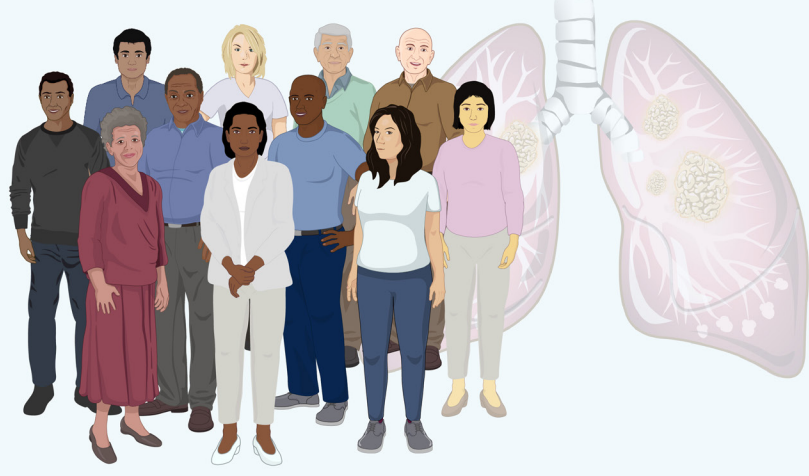
## ¿Por qué son tan importantes las pruebas de biomarcadores?

Las pruebas de biomarcadores son una **parte fundamental de todo diagnóstico de NSCLC**. Ayudan a los médicos a conocer más sobre su tipo específico de cáncer de pulmón y la mejor manera de tratarlo. En el pasado, todas las personas con cáncer de pulmón recibían el mismo tratamiento. Hoy en día existen **planes de tratamiento individualizados basados en biomarcadores**.

Su **informe de biomarcadores** puede ser útil para la toma de decisiones compartida, la búsqueda de una segunda opinión y la búsqueda de un ensayo clínico en el que pueda participar.

## ¿A quién se le debe realizar pruebas de biomarcadores?

A cualquier persona a la que se le haya diagnosticado un NSCLC se le debe realizar pruebas de biomarcadores. Si no se le realizaron dichas pruebas, hable con su médico para realizar las pruebas de biomarcadores en este momento.



## Pruebas de biomarcadores para afroamericanos y otras minorías

Los **afroamericanos** son más propensos a tener un NSCLC más avanzado en el momento del diagnóstico, una espera más larga para recibir atención y tasas de supervivencia más bajas que los estadounidenses de raza blanca. Las pruebas de biomarcadores son fundamentales para mejorar la atención y la supervivencia de los afroamericanos con NSCLC. **Asegúrese de preguntarle a su médico sobre las pruebas de biomarcadores.**

Algunas otras minorías también tienden a tener mayores tasas de cáncer de pulmón y reciben menos tratamiento. Si usted es **indio americano, nativo de Alaska o isleño del Pacífico**, asegúrese de preguntar a su médico sobre las pruebas integrales de biomarcadores.



Tenga en cuenta: Esta información no pretende sustituir el asesoramiento, el diagnóstico o el tratamiento médico profesional. Consulte siempre a su médico sobre cualquier duda que pueda tener respecto a una condición médica.

Referencias:  
 1. Ryan BM. Lung cancer health disparities. *Carcinogenesis*. 2018;39(6):741-751.  
 2. A Breath of Hope Lung Foundation y Mechanisms in Medicine Inc.: Usted y el cáncer de pulmón: Una guía animada para el paciente sobre el cáncer de pulmón. Disponible en: [www.UstedYCancerDePulmon.com](http://www.UstedYCancerDePulmon.com)

Para más información sobre el cáncer de pulmón, visite:

**UstedYCancerDePulmon.com**

Creado por A Breath of Hope Lung Foundation y Mechanisms in Medicine Inc.

