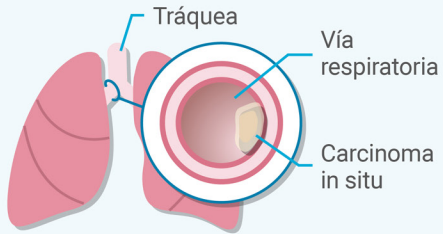


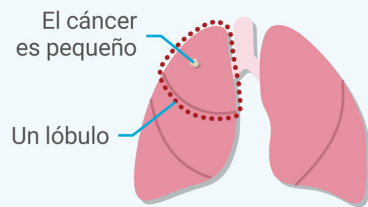
# ¿QUÉ ES LA ESTADIFICACIÓN DEL CÁNCER DE PULMÓN?

## ESTADIFICACIÓN DEL CÁNCER DE PULMÓN

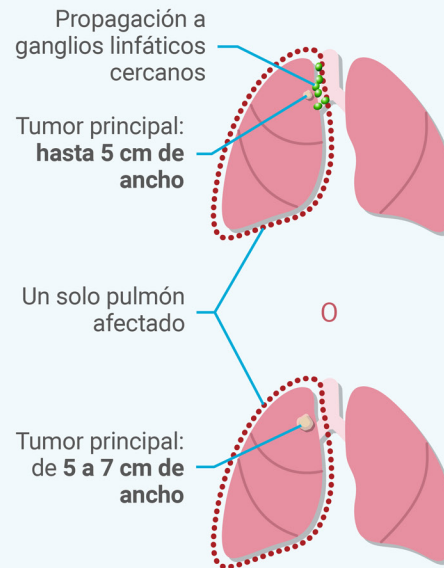
### ESTADIO 0



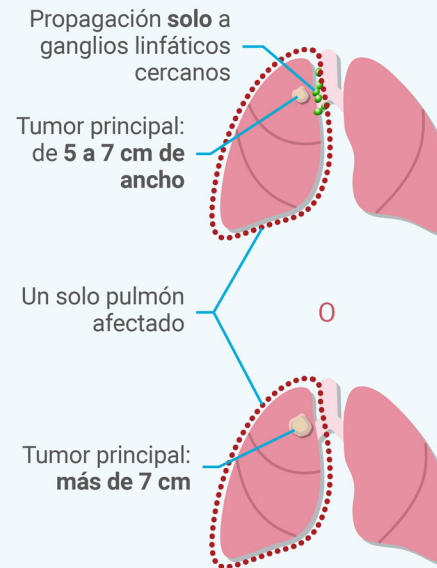
### ESTADIO I



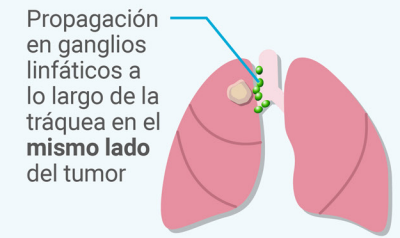
### ESTADIO IIA



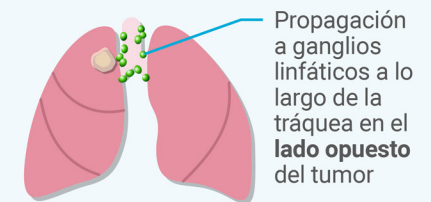
### ESTADIO IIB



### ESTADIO IIIA



### ESTADIO IIIB



### ESTADIO IV

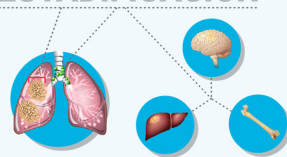
El cáncer se ha propagado a otras áreas del cuerpo, incluidas:



## ¿QUÉ ES LA ESTADIFICACIÓN?

La estadificación del cáncer de pulmón es un sistema que describe el tamaño y la propagación general del tumor principal.

### ESTADIFICACIÓN



### ¿POR QUÉ ES IMPORTANTE?

Los médicos necesitan información sobre la estadificación para planificar el tratamiento del paciente.

Para más información sobre el cáncer de pulmón, visite:

[UstedYCancerDePulmon.com](http://UstedYCancerDePulmon.com)

Creado por A Breath of Hope Lung Foundation y Mechanisms in Medicine Inc.

